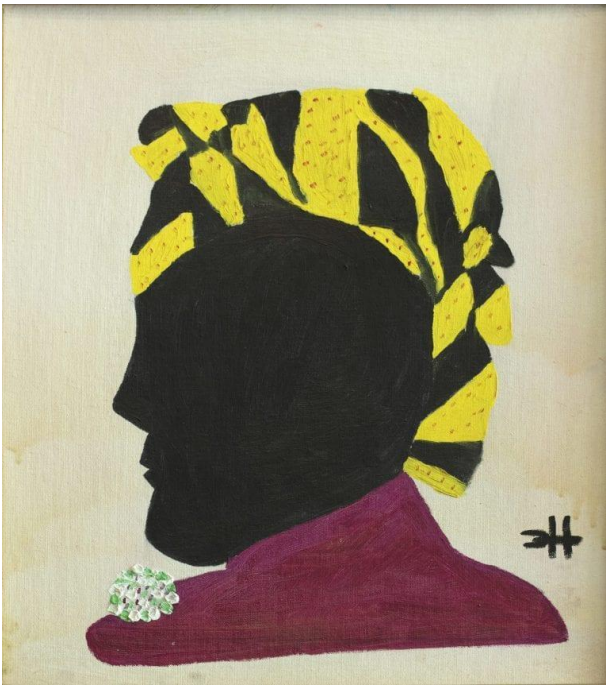




OGDEN MUSEUM
OF SOUTHERN ART

Actividad artística O-riginal: Retrato de silueta inspirado por Clementine Hunter



Clementine Hunter, Cabeza africana, c. 1976, óleo sobre tela, obsequio de Michael Burke (Clementine Hunter, African Head, c. 1976, Oil on canvas, Gift of Michael Burke)

Clementine Hunter era de la región de Cane River en Luisiana y aprendió a pintar por sí misma mientras vivía y trabajaba en Melrose Plantation. Si bien no comenzó a pintar hasta más tarde en su vida, se inspiró en sus experiencias, recuerdos y vida cotidiana en Melrose Plantation.

Crea un retrato de silueta usando colores sólidos y atrevidos como lo ha hecho Clementine Hunter.

VÉ MÁS DE CABEZA AFRICANA DE CLEMENTINE HUNTER EN PRESERVATIVE FORCE: ADQUISICIONES RECIENTES DE LA COLECCIÓN DEL MUSEO OGDEN.

¡VISITA [THE O BLOG](#) PARA MÁS RECURSOS!

¿PREGUNTAS? ENVÍA UN EMAIL A
EDUCATION@OGDENMUSEUM.ORG

Materiales

Papel de color o con diseño, tijeras, pegamento, marcadores, lápiz.

Instrucciones

Paso 1: Mira el **retrato** de Clementine Hunter. ¿Qué notas al respecto? Hunter utiliza colores sólidos y llamativos para representar el rostro y los hombros del sujeto. Observa que la envoltura de la cabeza tiene un **patrón** formado por tiras negras y amarillas y lunares naranjas.

Paso 2: Decide si quieres crear tu propio autorretrato o hacer un retrato de un amigo o familiar.

Paso 3: Observa que el fondo del retrato de Hunter es blanco. Elige un papel de color o patrón que desees utilizar como fondo de tu retrato.

Paso 4: Decide qué color quieres como tono de piel. Hunter ha utilizado el negro para indicar el color de la piel o enfatizar la **silueta** del retrato. Utiliza un lápiz para dibujar un óvalo en el papel que sea el "tono de piel". Usa un espejo si te estás dibujando a ti mismo. Mira el perfil (vista lateral) de la cara. ¿Qué forma tiene tu frente, nariz y boca? Usa un lápiz para dibujar el perfil de la cara en un lado del óvalo. Usa tijeras para recortar la cabeza.

Paso 5: Decide qué papel de color/patrón quieres usar para los hombros en el retrato. Utiliza la cabeza recortada como guía. Usa un lápiz para dibujar un hombro y el cuello. Usa tijeras para recortar los hombros.

Paso 6: Clementine finalizó su retrato con un pañuelo estampado en la cabeza. ¿Cómo luce tu cabello? ¿Quieres que tu retrato tenga pelo, un pañuelo en la cabeza o un sombrero? Elige el color o el patrón del papel que se utilizará para el cabello o el pañuelo. Usa la cabeza como guía. Usa un lápiz para dibujar el peinado. Usa tijeras para cortar el cabello. Utiliza una barra de pegamento para pegar todas las piezas en el papel de fondo.

Paso 7: Clementine agregó detalles a su retrato. Observa que el pañuelo tiene lunares naranjas y hay un broche en el hombro. Usa marcadores para agregar detalles a tu retrato.

Paso 8: Mira la esquina de la derecha. Clementine Hunter creó un **símbolo** de sus iniciales; una C al revés y una H para usar como su firma. ¿Cómo firmarás tu obra de arte? Escribe tu nombre completo, usa tus iniciales o crea tu propio símbolo para firmar tu trabajo en la esquina derecha.

Vocabulario

Retrato: la imagen de una persona, género artístico.

Patrón: en el arte, es la repetición de elementos visuales.

Símbolo: un objeto o concepto que representa o sugiere otra idea, imagen visual, creencia o acción.

Silueta: es la imagen de una persona, animal, objeto o escena representada como una forma sólida de un solo color, con sus bordes que coinciden con el contorno del sujeto.

