



OGDEN MUSEUM
OF SOUTHERN ART

Actividad artística

O-original:

Río acuarelado Inspirado por Kael Alford



Kael Alford, *Inundación en Island Road, Mirando hacia la Isle de Jean Charles*, 2008, impresión de archivo por pigmento (Kael Alford, *Flooding on Island Road, Looking Toward Isle de Jean Charles*, 2008, Archival pigment print)

Bottom of Da Boot de **Kael Alford** documenta la vida de las comunidades del sur de Luisiana que fueron más afectadas por la pérdida de tierras debido a la industria petrolera y el cambio climático. Los más de 1.500 residentes de Point-aux-Chenes y la Isle de Jean Charles son una mezcla de tribus nativas y de colonos franceses y americanos. Los ancestros de Alford de parte de su abuela materna provienen de las tribus nativas de la región. Con delicadeza, su obra cuenta la historia de la gente y los ambientes del sur de Luisiana: estado que está en la primera línea de batalla contra la erosión costera y el cambio climático.

Aprende más sobre la historia del río Misisipi mientras creas una acuarela abstracta.

Materiales:

Plantilla del estado de Luisiana, marcadores lavables, marcador indeleble negro, pincel, taza para el agua, servilletas.

Instrucciones:

Paso 1: Analiza las imágenes de la trayectoria del río a través de la historia. Fijate cómo la vía fluvial cambia con el tiempo.

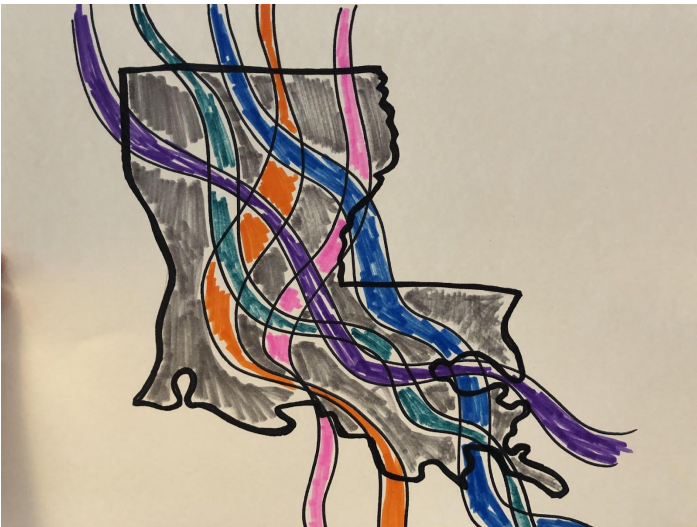
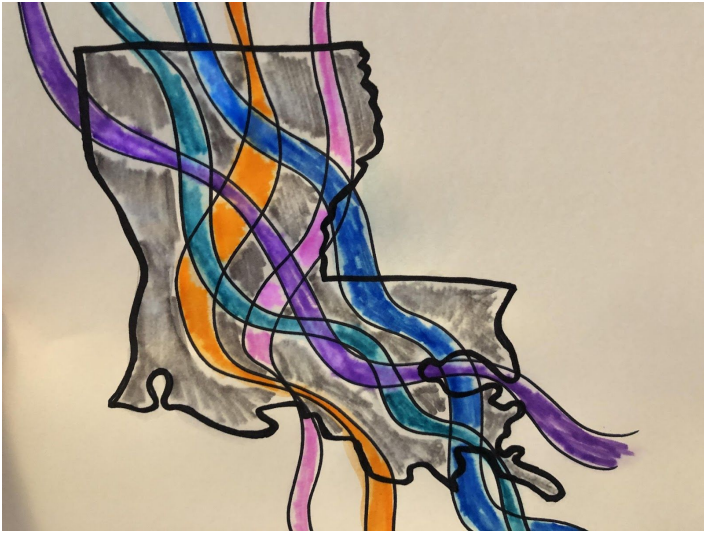
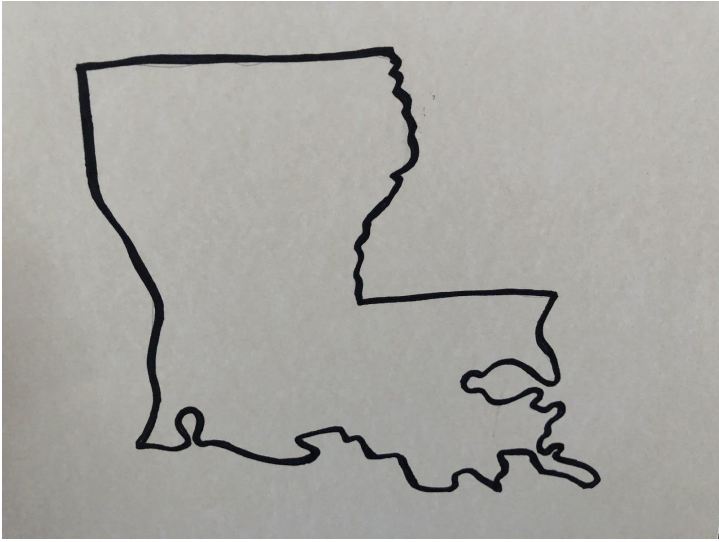
Paso 2: ¿Qué forma tendría el río si no hubiera un dique? Utiliza el marcador indeleble para dibujar el trayecto del río en la plantilla de Luisiana.

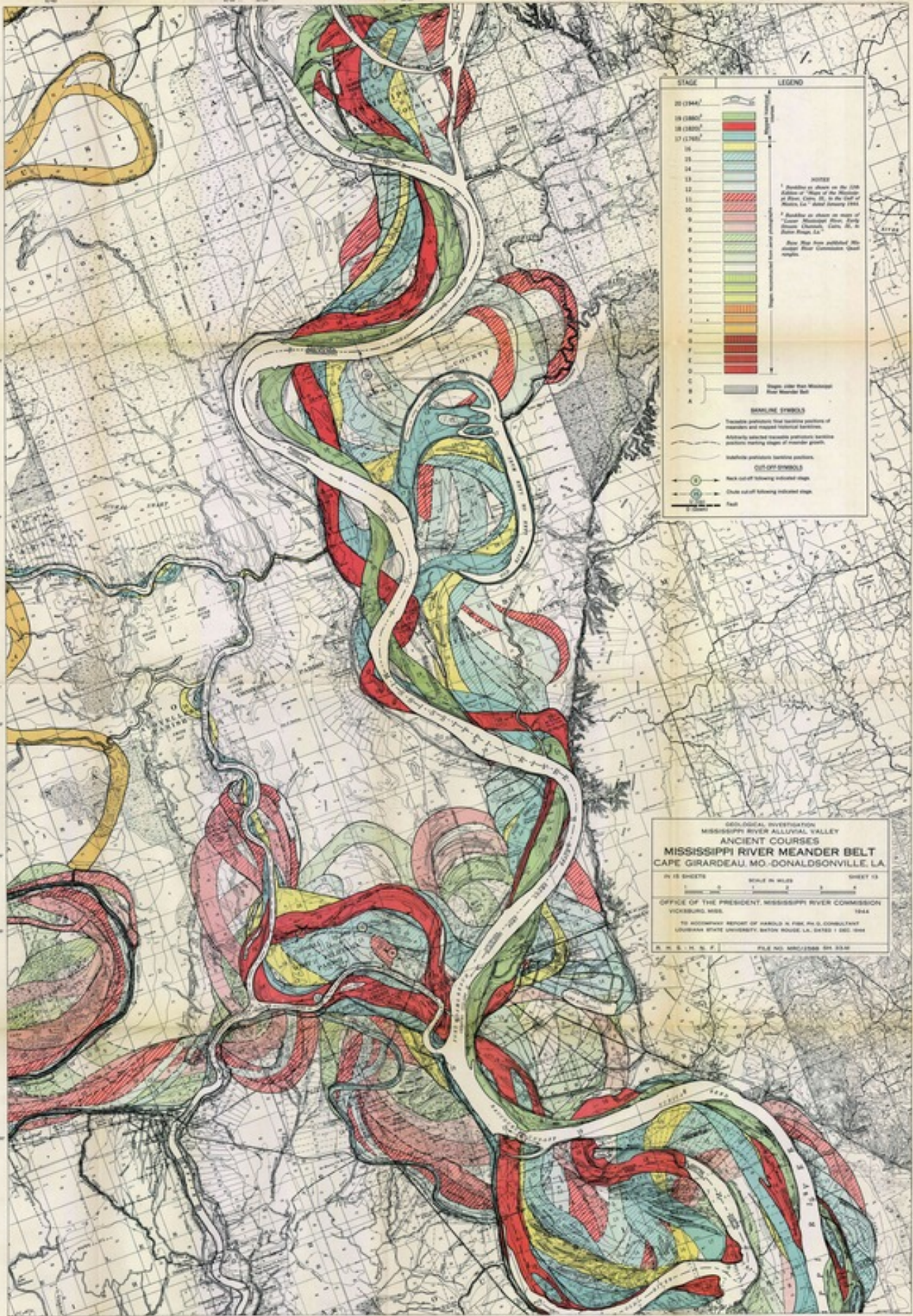
Paso 3: Utiliza marcadores lavables para colorear el trayecto del río. No es necesario que coloreaes todo el espacio blanco de forma perfecta. En el próximo paso, utilizaremos agua para rellenar el resto del espacio en blanco. Luego, si lo deseas, colorea la forma del estado de Luisiana y el fondo.

Paso 4: Utiliza el agua y el pincel para “pintar” sobre la trayectoria del río y observa como el marcador se corre con el agua, formando una pintura de acuarela. Asegurate de apenas mojar el pincel en el agua y luego presiona el pincel contra el borde de la taza para escurrir la cantidad de agua. Recuerda limpiar el pincel con agua antes de utilizar otro color.

VÉ MÁS DE INUNDACIÓN EN ISLAND ROAD DE KAEL ALFORD EN REVELACIONES: FOTOGRAFÍAS ADQUIRIDAS RECIENTEMENTE EN EL MUSEO OGDEN. ¡VISITA [OGDEN MUSEUM ONLINE](https://ogdenmuseum.org) PARA MÁS RECURSOS!

¿PREGUNTAS? ENVÍA UN EMAIL A [EDUCATION@OGDENMUSEUM.ORG](mailto:education@ogdenmuseum.org)





STAGE	LEGEND
20 (1944)	<p>NOTES</p> <p>¹ Available as shown on the 1:50,000 Edition of "Map of the State of Louisiana, from the Survey of 1843-44," U.S. Geol. Surv., Geol. Surv. of the States, La., April, January 1914.</p> <p>² Available as shown on maps of "Lower Mississippi," U.S. Geol. Surv., Geol. Surv. of the States, La., April, January 1914.</p> <p>See also "The River Commission Report," U.S. Geol. Surv., Geol. Surv. of the States, La., April, January 1914.</p> <p>Stage color than Wisconsin River Meander Belt</p> <p>BOUNDARY SYMBOLS</p> <p>--- Truest positions that indicate positions of meanders and mapped historical boundaries.</p> <p>--- Actually selected truest positions boundaries meanders making stages of meander growth.</p> <p>--- Meanders positions boundaries positions.</p> <p>CUT-OFF SYMBOLS</p> <p>○ Mark cut-off following indicated stage.</p> <p>○ Mark cut-off following indicated stage.</p> <p>○ Point</p>
19 (1880)	
18 (1860)	
17 (1780)	
16	
15	
14	
13	
12	
11	
10	
9	
8	
7	
6	
5	
4	
3	
2	
1	
0	
A	

GEOLOGICAL INVESTIGATION
MISSISSIPPI RIVER ALLUVIAL VALLEY
ANCIENT COURSES
MISSISSIPPI RIVER MEANDER BELT
CAPE GIRARDEAU, MO.-DONALDSONVILLE, LA.

IN 15 SHEETS SCALE IN MILES SHEET 13

OFFICE OF THE PRESIDENT, MISSISSIPPI RIVER COMMISSION
VICKSBURG, MISS. 1944

IN ACCORDANCE WITH REPORT OF HAROLD H. FOX, PH.D., CONSULTANT
LOUISIANA STATE UNIVERSITY, BATON ROUGE, LA., DATED 1 SEP. 1944

A. S. C. H. P. FILE NO. 4887-1588-211-13A

