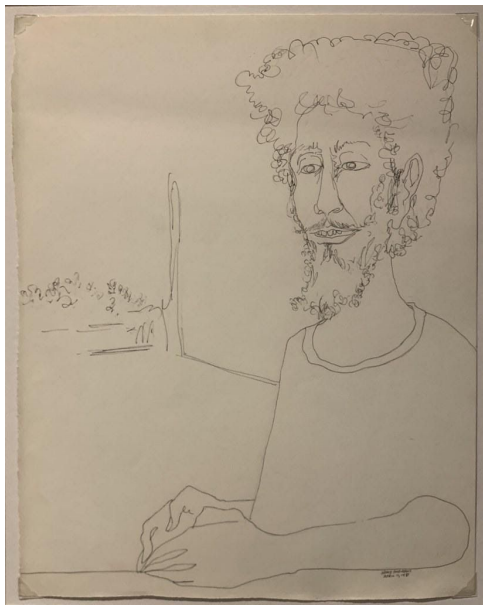




OGDEN MUSEUM
OF SOUTHERN ART

Actividad artística O-riginal:

Dibujo lineal Inspirado por Benny Andrews



Benny Andrews nació en 1930 en el seno de una familia multiétnica (cheroqui, escocesa, afroamericana) en la zona rural de Plainview en Georgia. Luego de convertirse en el primer miembro de su familia en graduarse de la escuela secundaria, Andrews asistió a la Universidad Estatal de Fort Valley gracias a una beca. No se le había permitido asistir a la Universidad de Georgia por su color de piel. En 1954, luego de desempeñarse como policía militar en la guerra de Corea, se valió de la Ley de Asistencia educativa para ex-militares (*G.I Bill*) para asistir a la Escuela del Instituto de Arte de Chicago, en donde estudió bajo la tutela de Kathleen Blackshear. En 1954, ya sin las limitaciones impuestas por las leyes racistas del sur, Andrews entró por primera vez a un museo de arte y vio obras maestras originales, experiencia que le llenó los ojos de lágrimas. Benny Andrews se puso de pie entre las injusticias derivadas de las leyes Jim Crow y se convirtió en una de las voces líderes de la pintura norteamericana.

Dibuja un retrato con líneas inspirándote en Benny Andrews.

Materiales

Papel, lápiz o lapicera, lápices de colores.

Instrucciones

Paso 1: Decide qué quieres dibujar. Dibuja un autorretrato o un **retrato** de tu mascota.

Paso 2: Utiliza un lápiz para dibujar a tu sujeto. Dibuja el contorno de tu sujeto.

Paso 3: Dibuja los detalles de tu sujeto. ¿Tiene textura su pelo?

Paso 4: ¿Hay algo más en tu dibujo? Utiliza un lápiz para dibujar un fondo para tu sujeto.

Paso 5 (Opcional): Utiliza lápices de colores para colorear tu dibujo.

Vocabulario

Línea: en el arte, es una marca realizada con una herramienta de dibujo.

Retrato: la imagen de una persona; un género artístico.

VE MÁS DE LOS DIBUJOS LINEALES DE BENNY ANDREWS EN BENNY ANDREWS: COLECCIÓN PERMANENTE DEL MUSEO OGDEN DE ARTE SUREÑO. ¡VISITA [OGDEN MUSEUM ONLINE](#) PARA MÁS RECURSOS!

¿PREGUNTAS? ENVÍA UN EMAIL A EDUCATION@OGDENMUSEUM.ORG

