

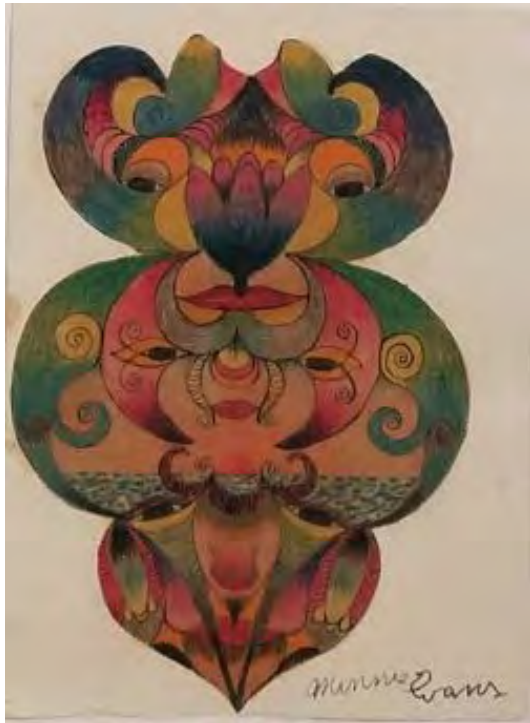


OGDEN MUSEUM
OF SOUTHERN ART

Actividades artísticas

O-originales:

Dibujo simétrico de sueños Inspirado por Minnie Evans



MINNIE EVANS, SIN TÍTULO, 1965, TÉCNICA MIXTA SOBRE PAPEL
(MINNIE EVANS, UNTITLED, 1965, MIXED MEDIA ON PAPER)

Minnie Evans fue una **artista visionaria**: sus ideas le llegaban en sus sueños. También se inspiró en los jardines en donde trabajó. Varias de sus obras se caracterizan por una cara simétrica rodeada de flora y fauna. Muchas culturas creen que los sueños nos conectan con nuestros ancestros.

Dibuja tus sueños como lo hizo Minnie Evans.

VE MÁS DE "SIN TÍTULO" DE MINNIE EVANS EN "LO QUE LA MÚSICA ES POR DENTRO", ABSTRACCIÓN AFROAMERICANA DE LA COLECCIÓN PERMANENTE DEL MUSEO OGDEN DE ARTE SUREÑO.

¡VISITA [OGDEN MUSEUM ONLINE](#) PARA MÁS RECURSOS!

¿PREGUNTAS? ENVÍA UN EMAIL A EDUCATION@OGDENMUSEUM.ORG

Materiales

Lápices de colores, tijeras, pegamento y papel de color.

Instrucciones

Paso 1: Dobra el papel verticalmente por la mitad, dejando la plantilla del lado de afuera.

Paso 2: Piensa en tu sueño favorito. ¿Qué colores, formas o imágenes vienen a tu mente?

Paso 3: Utiliza lápices de colores para rellenar el contorno con colores, formas e imágenes de tu sueño. Colorea el lado que esté más cerca del pliegue.

Paso 4: Desdobla el papel.

Paso 5: Completa la otra mitad del dibujo. Piensa en la **simetría**. Las obras de Minnie Evans tienen la misma imagen en ambos lados, lo que las convierte en obras de arte simétricas.

Paso 6: Utiliza las tijeras para cortar tu dibujo y utiliza el pegamento para pegarlo a una hoja de color que servirá como fondo.

Si no tienes una hoja de color, usa tu creatividad y utiliza una hoja de una revista u otros tipos de papel que encuentres en tu casa. No olvides pedir permiso a tus padres o tutores antes de utilizar otros materiales que estén en tu casa.

Vocabulario

Artista visionario: un artista que se inspira en una visión más amplia de conciencia, incluyendo temáticas espirituales o místicas.

Simetría: se da cuando los elementos de una pintura o dibujo se equilibran el uno al otro.

